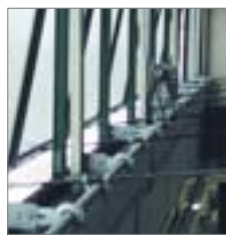




Приводы С-ВУ и С-ВУТ используются для автоматизации промышленных и бытовых секционных ворот. Применение данного привода гарантирует точное и плавное движение ворот. (Приводы СВУ)



Широко используемый для самых разных видов установки, привод СВУ снабжен надежной системой микро-выключателей, регулируемых вручную, что значительно упрощает процедуру установки и не требует перенастройки. (Микровыключатель СВУ)



Привод С100 хорошо подходит для автоматизации фрамуг. Один привод с помощью трансмиссии может производить открывание большого числа окон. (Вертикально открывающиеся окна с приводом С100)

## ОСНОВНЫЕ ФУНКЦИИ

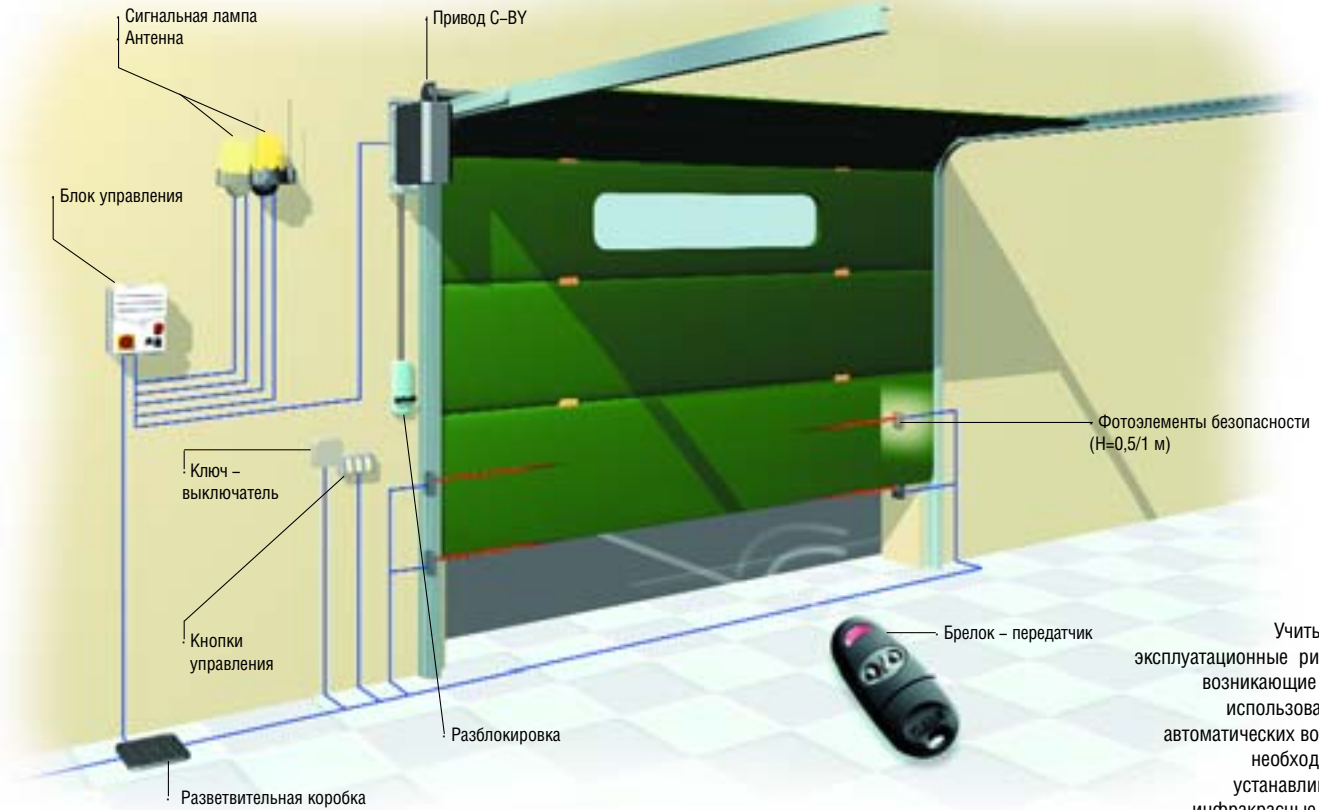
Основные характеристики блока управления ЗСЗС:

- ФУНКЦИЯ «ПЕШЕХОДНЫЙ СТОП».
- БЫСТРОЕ ПРОГРАММИРОВАНИЕ РАДИОБРЕЛКОВ.
- ПРЕДВАРИТЕЛЬНАЯ СВЕТОВАЯ СИГНАЛИЗАЦИЯ перед открытием или закрытием ворот.
- ОСТАНОВКА СТВОРОК ВОРОТ непосредственно с радиобрелка.
- НАДЕЖНОСТЬ И БЕЗОПАСНОСТЬ ПЕРЕД НАЧАЛОМ ДВИЖЕНИЯ ВОРОТ. Любая команда на открытие или закрытие игнорируется, если фотозлементы обнаруживают препятствия.
- РЕЖИМ «ПРИСУТСТВИЕ ОПЕРАТОРА»: позволяет оператору перевести ворота в ручной режим управления.
- На корпусе блока управления смонтированы кнопки ОТКРЫТЬ, ЗАКРЫТЬ, АВАРИЙНАЯ БЛОКИРОВКА, сетевой выключатель.

## ТЕХНИЧЕСКИЕ ХАРАКТЕРИСТИКИ

Модель	С-ВУ	С-ВУТ	С100
Класс защиты	IP54		
Электропитание, В	~220 (50/60 Гц)	~220 / ~380 (50/60 Гц)	~220 (50/60 Гц)
Скорость вращения, Об/мин	45	45	42
Максимальная мощность, Вт	450	600	300
Максимальный потребляемый ток, А	4	2	2.3
Интенсивность использования, %	30	50	30
Понижающее передаточное отношение	1/30	1/30	1/32
Вращающий момент, Нм	50	50	26
Диапазон рабочих температур, °С	от -20 до +70		





Учитывая эксплуатационные риски, возникающие при использовании автоматических ворот, необходимо устанавливать инфракрасные или электромеханические устройства безопасности.

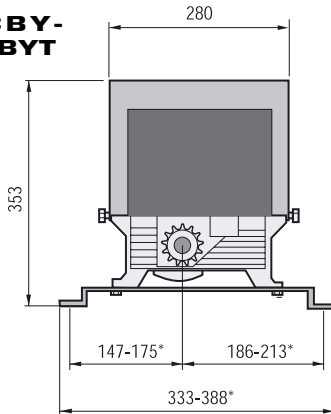
**КОМПЛЕКТАЦИЯ ОБОРУДОВАНИЯ 220В**

Артикул	Описание	Кол-во	Цена
001C-BY	Привод 220В	1	
002ZC3C	Блок управления 220В	1	
001CMS	Система разблокировки	1	
001KIARO N	Сигнальная лампа	1	
001C1-C2S	Шестерня и цепь	1	
001DIR-10	Фотоэлементы безопасности	2	
001SET-K	Ключ-выключатель	1	
001AF43S	Радиоприемник	1	
001TOP-432SA	Брелок-передатчик	1	
001TOP-A433N	Антенна	1	
001TOP-RG58	Антенный кабель	5 м	
<b>Итого:</b>			

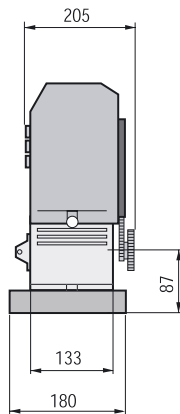
Приведены лишь некоторые из возможных конфигураций оборудования. Для более полного соответствия такого оборудования специфическим требованиям по безопасности и функциональности в различных сферах применения рекомендуется изучить всю гамму предлагаемой фирмой продукции.

**ГАБАРИТНЫЕ РАЗМЕРЫ**

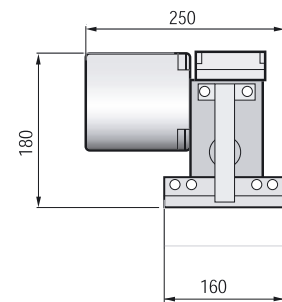
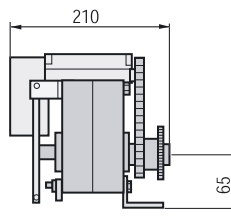
**СВУ-СВУТ**

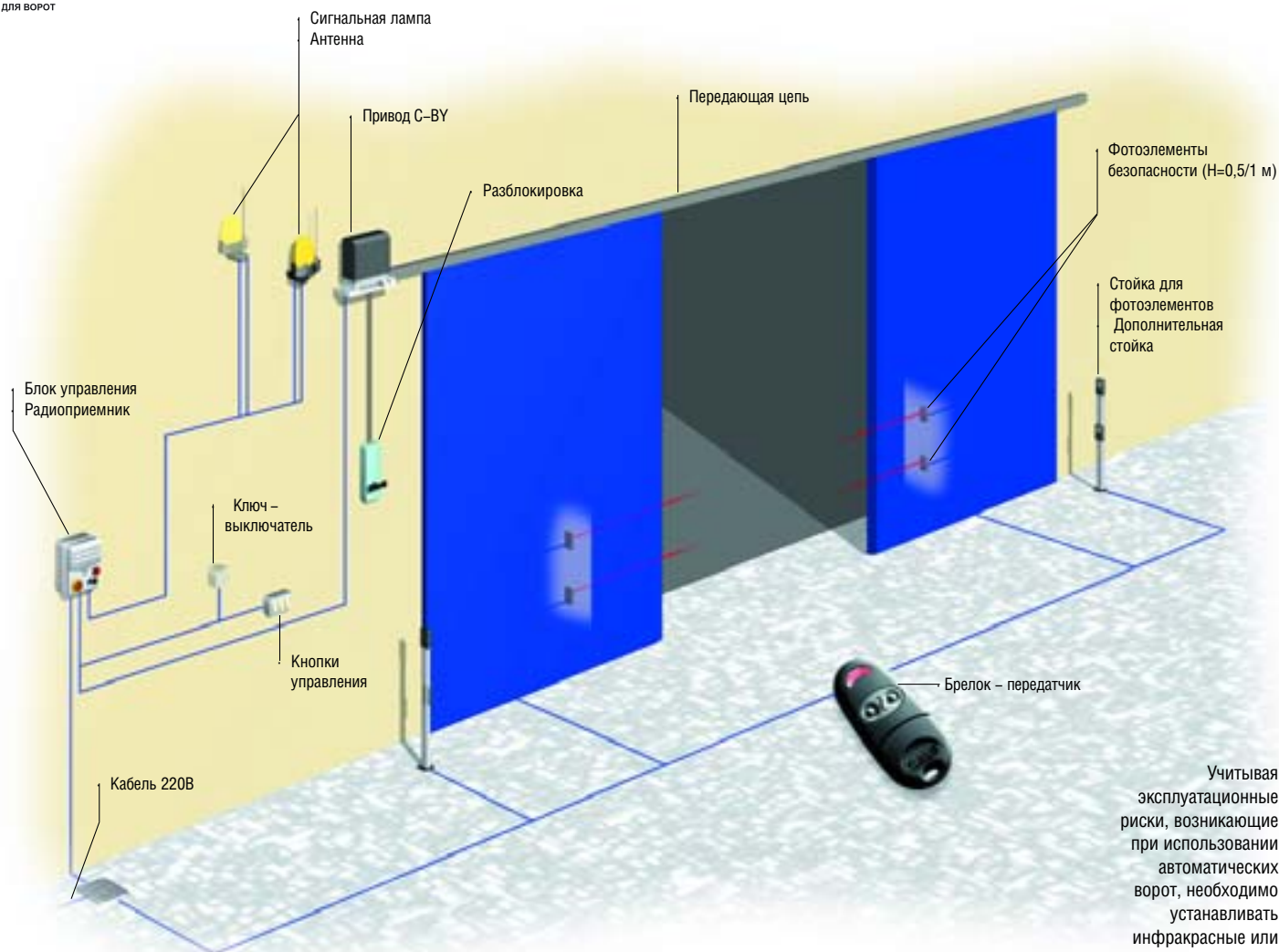


\* регулируется



**C100**

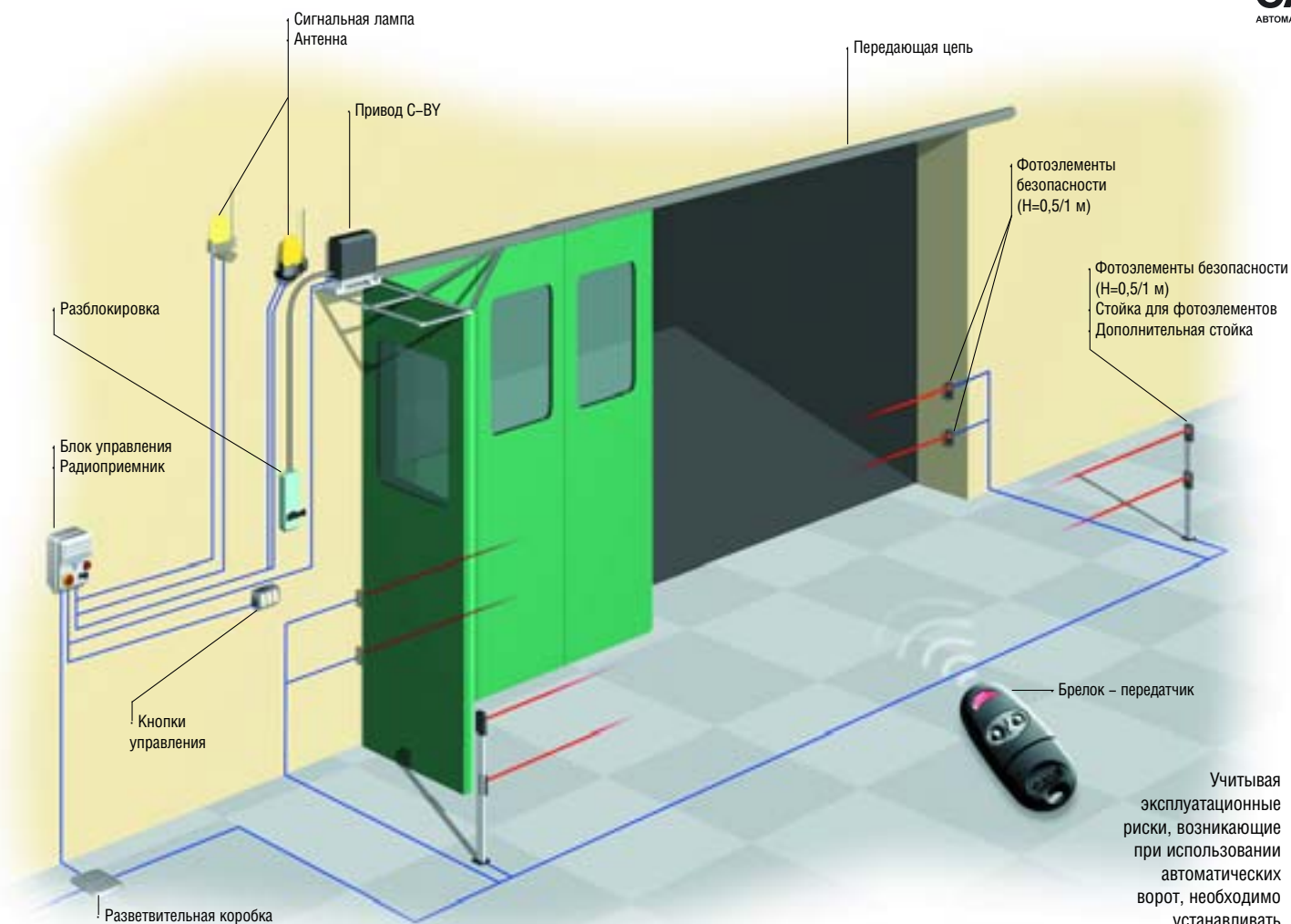




Учитывая эксплуатационные риски, возникающие при использовании автоматических ворот, необходимо устанавливать инфракрасные или электромеханические устройства безопасности.

<b>КОМПЛЕКТАЦИЯ ОБОРУДОВАНИЯ 220В (ШИРИНА ПРОЕМА 8</b>			
<b>Артикул</b>	<b>Описание</b>	<b>Кол-во</b>	<b>Цена</b>
001C-BY	Привод 220В	1	
002ZC3C	Блок управления 220В	1	
001KIARO N	Сигнальная лампа	1	
001KIARO IN	Сигнальная лампа со счетчиком	1	
001C2-P	Система натяжения цепи и крепления створок	1	
009CCT*	Цепь 1/2 дюйма	20 м	
009CGIU**	Замок для 1/2 дюймовой цепи	4	
001CMS	Система разблокировки	1	
001DIR-10	Фотоэлементы безопасности	2	
001DIR-20	Фотоэлементы безопасности	2	
001DIR-L	Стойка для фотоэлементов	2	
001DIR-P	Дополнительная стойка для фотоэлементов	2	
001SET-K	Ключ-выключатель	1	
001AF43S	Радиоприемник	1	
001TOP-432SA	Брелок-передатчик	1	
001TOP-A433N	Антенна	1	
001TOP-RG58	Антенный кабель	5 м	
<b>Итого:</b>			

Приведены лишь некоторые из возможных конфигураций оборудования. Для более полного соответствия такого оборудования специфическим требованиям по безопасности и функциональности в различных сферах применения рекомендуется изучить всю гамму предлагаемой фирмой продукции.



Учитывая эксплуатационные риски, возникающие при использовании автоматических ворот, необходимо устанавливать инфракрасные или электромеханические устройства безопасности.

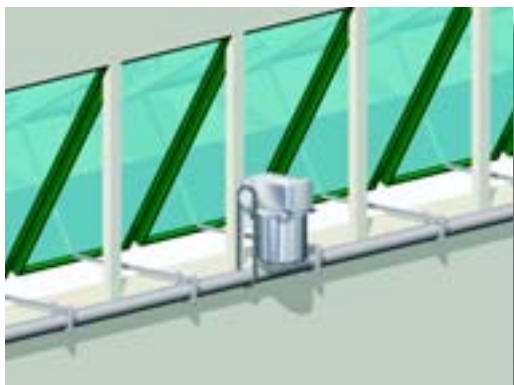
**КОМПЛЕКТАЦИЯ ОБОРУДОВАНИЯ 220/380В (ШИРИНА ПРОЕМА 4 М)**

Артикул	Описание	Кол-во	Цена
001C-BYТ	Привод 220/380В	1	
002ZT4C	Блок управления 220/380В	1	
001KIARO N	Сигнальная лампа	1	
001KIARO IN	Сигнальная лампа со счетчиком	1	
009CCT*	Цепь 1/2 дюйма	10 м	
009CGIU**	Замок для 1/2 дюймовой цепи	2	
001CMS	Система разблокировки	1	
001DIR-10	Фотозлементы безопасности	4	
001DIR-L	Стойка для фотозлементов	2	
001DIR-P	Дополнительная стойка для фотозлементов	2	
001SET-K	Ключ-выключатель	1	
001AF43S	Радиоприемник	1	
001TOP-432SA	Брелок-передатчик	1	
001TOP-A433N	Антенна	1	
001TOP-RG58	Антенный кабель	5 м	
<b>Итого:</b>			

\* Артикул 009CCT «Цепь 1/2 дюйма» поставляется отрезками по 5 м.

\*\* Артикул 009CGIU «Замок для 1/2 дюймовой цепи» необходим для соединения отрезков цепи в кольцо

Приведены лишь некоторые из возможных конфигураций оборудования. Для более полного соответствия такого оборудования специфическим требованиям по безопасности и функциональности в различных сферах применения рекомендуется изучить всю гамму предлагаемой фирмой продукции.



**КОМПЛЕКТАЦИЯ ОБОРУДОВАНИЯ 220**

Артикул	Описание	Кол-во	Цена
001C100	Привод 220В	1	
003ZC5	Плата блока управления 220В	1	
001S4340C	Корпус из ABS-пластика с трансформатором	1	
001C1-C2F	Шестерня и цепь	1	
<b>Итого:</b>			

**СЕРИЯ С-ВУТ: АССОРТИМЕНТ ПРОДУКЦИИ**

**АВТОМАТИКА 220В**



Привод 220В  
001 С-ВУ



Привод 220В  
001 С100

**БЛОКИ УПРАВЛЕНИЯ ДЛЯ АВТОМАТИКИ 220В**



Блок управления с расширенным набором функций  
002 ZC3



Блок управления с расширенным набором функций, кнопками управления и сетевым выключателем на крышке  
002 ZC3C

**АВТОМАТИКА И БЛОКИ УПРАВЛЕНИЯ 220-380В (ОДНОФАЗНЫЕ / ТРЕХФАЗНЫЕ)**



Привод 220/380В  
001 С-ВУТ



Блок управления 220/380В (однофазное/трехфазное) для приводов серии С-ВУТ  
002 ZT4



Блок управления 220/380В (однофазное/трехфазное) для приводов серии С-ВУТ с кнопками управления и сетевым выключателем на крышке  
002 ZT4C

**КОРПУСА И ПЛАТЫ БЛОКОВ УПРАВЛЕНИЯ АВТОМАТИКИ 220В**



Корпус блока управления из ABS-пластика 197x290 мм с трансформатором

001 S4339



Корпус блока управления из ABS-пластика 197x290 мм с трансформатором и встроенными в корпус выключателем питания и кнопками управления

001 S4339C



Корпус блока управления из ABS-пластика 240x320 мм с трансформатором.

001 S4340



Корпус блока управления из ABS-пластика 240x320 мм с трансформатором и встроенными в корпус выключателем питания и кнопками управления

001 S4340C



Стандартная плата блока управления с разъемом для установки радиоприемника CAME

003 ZC4



Стандартная плата блока управления (отдельные кнопки «ОТКРЫТЬ» и «ЗАКРЫТЬ») с разъемом для установки радиоприемника CAME

003 ZC5



Многофункциональная плата управления с автоматическим тестированием устройств безопасности и возможностью установки платы радиоприемника CAME

003 ZM2

**АКСЕССУАРЫ ДЛЯ МОНТАЖА**



Дистанционная разблокировка (тросовая L=7м)

001 CMS



Короб для цепи с крышкой

001 CGP



Цепь 1/2 дюйма для складывающихся и раздвижных ворот

009 CCT



Замок для 1/2 дюймовой цепи

009 CGIU



Система натяжения цепи и крепления створок для привода C100

001 C1-P



Система натяжения цепи и крепления створок для приводов С-ВУ/ВУТ

001 C2-P



Шестерня 36 зубьев и 1/2 дюймовая цепь для секционных ворот

001 C1-C2S



Шестерня 15 зубьев и 1/2 дюймовая цепь для фрамуг

001 C1-C2F



Шестерня 60 зубьев и 1/2 дюймовая цепь для рулонных ворот

001 C1-C2H