

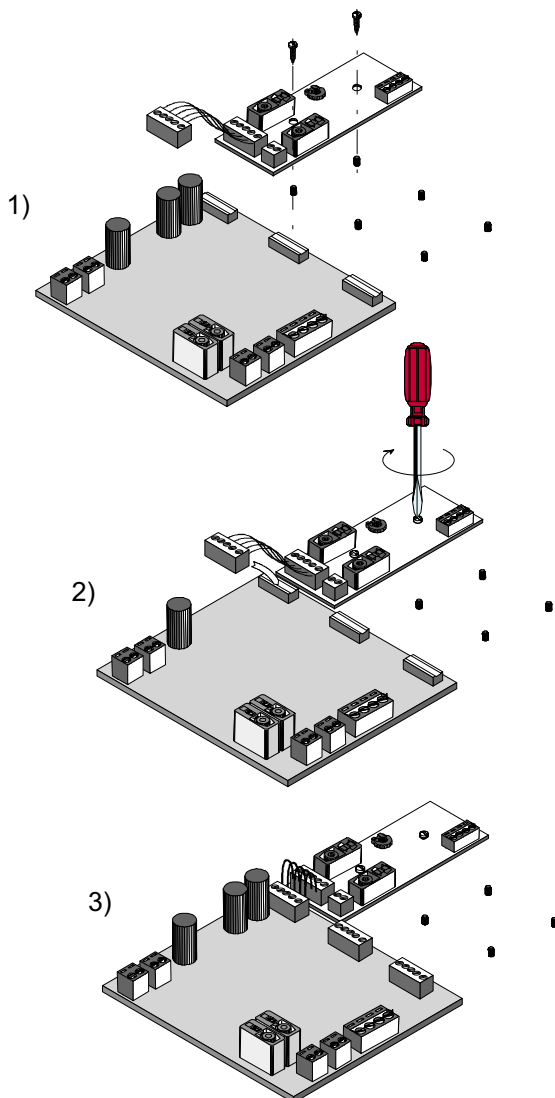
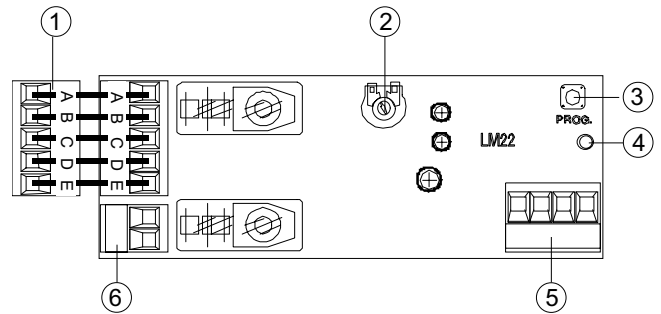
Описание устройства

Устройство разработано и производится CAME CANCELLI AUTOMATICI S.p.A. в соответствии с действующими нормами безопасности.

Устройство предназначено для установки в блок управления ZL22 в качестве платы расширения. В блок управления ZL22 может быть установлено до трех плат LM22.

Основные компоненты платы:

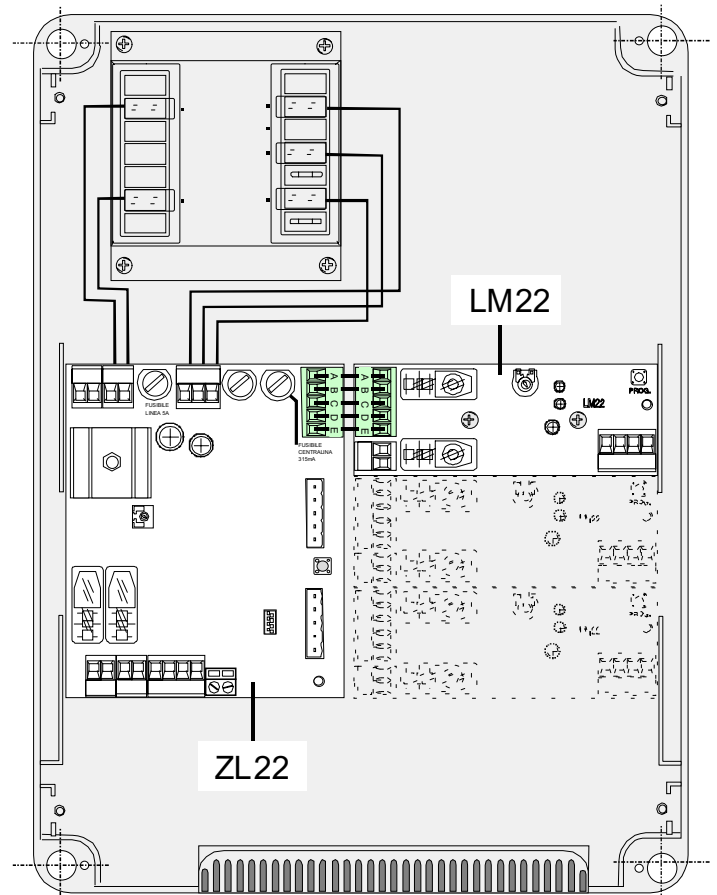
- 1) Колодка подключения к блоку управления ZL22
- 2) Регулировка чувствительности токовой системы защиты
- 3) Кнопка запоминания радиокода
- 4) Индикатор
- 5) Разъем для подключения внешних устройств
- 6) Разъем для подключения двигателя



Подключение к блоку управления ZL22

- 1) Установить плату LM22 в корпус блока управления ZL22
- 2) Закрепить плату винтами, входящими в комплект
- 3) Подключить разъем к плате блока управления ZL22

ВНИМАНИЕ! Все операции выполнять при отключенном электропитании



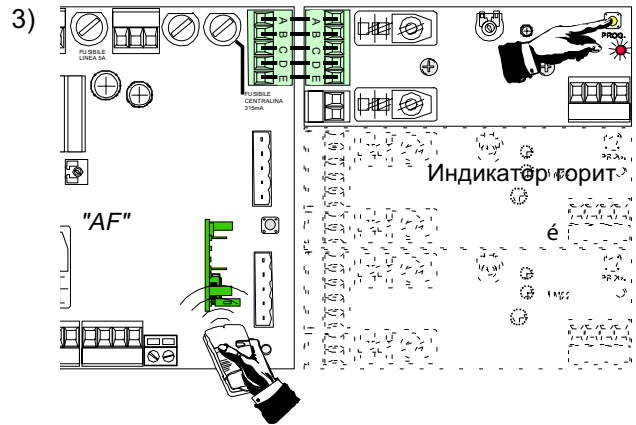
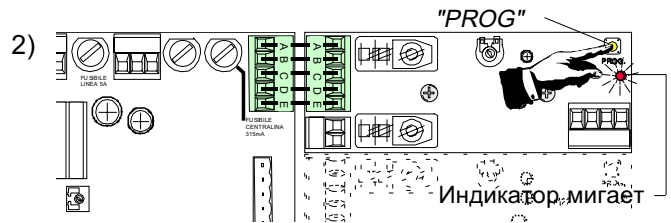
Установка и программирование радиоуправления

- 1) Установить плату AF43S в разъем блока управления ZL22.
- 2) Нажать и удерживать кнопку PROG на плате LM22 (индикатор будет мигать)
- 3) Нажать кнопку на брелке передатчика, которая будет управлять устройством UNIPARK, подключенным к плате LM22. Индикатор загорится ровным светом, сигнализируя о записи кода в память.

Кнопка PROG - программирует канал для прямого управления приводом, подключенным к плате (функция "открыть-закрыть").

Примечание - Для изменения кода необходимо повторить процедуру программирования по п.п. 2) - 3).

1)

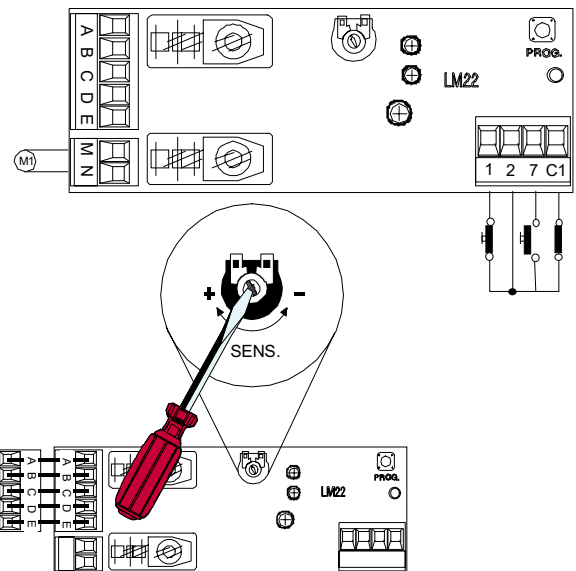


Электрические подключения и регулировки

- M-N:** Выход для подключения двигателя =24 В
- 1-2:** Вход для подключения кнопки "Стоп" (Если подключений нет, установить перемычку)
- 2-7:** Вход для подключения кнопки управления ("Открыть-Закрыть")
- 2-C1:** Вход для подключения фотоэлементов "Открытие в режиме закрывания". (Если подключений нет, установить перемычку)

SENS - регулировка чувствительности токовой системы защиты.

В случае обнаружения препятствия при открывании, привод UNIPARK останавливается, а при закрывании - изменяет направление движения на противоположное.



Management quality certificate
DIN EN ISO 9001



Registration №
12 100 8953

Гамма продукции CAME включает в себя:
 Автоматику для **раздвижных/откатных** ворот
 Автоматику для **распашных** ворот
 Автоматику для **гаражных и секционных** ворот
 Автоматику для **рольставен и промышленных** ворот
 Автоматику для **парковок и дорожные шлагбаумы**
 Автоматические **раздвижные и распашные** двери
Системы контроля доступа
 Оборудование **управления и безопасности**

internet:
www.camerussia.ru
e-mail:
info@camerussia.ru